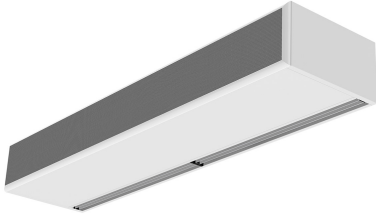


Vlastnosti

Nadřasová vzduchová clona Windbox s funkcí dezinfekce a čištění vzduchu a povrchů. Kombinuje technologie Kleenfan a Wellisair, které, prostřednictvím fotokatalýzy a generování hydroxylových radikálů OH-, eliminují množství virů, bakterií, pachů a znečišťujících plynů, a zlepšují tak kvalitu vzduchu.



- Kombinuje dvojí patentovanou technologii dezinfikování a čištění prostřednictvím generování hydroxylových radikálů OH- a účinku fotokatalýzy. Inovativní aktivní technologie Wellisair s účinnou produkcí hydroxylových radikálů, které jsou neškodné pro lidi a které dezinfikují vzduch i povrchy za pomoci fotochemické reakce. Pokročilé procesy oxidace (AOP) eliminují až 99,9 % patogenních mikroorganismů (virů a bakterií), zlepšují kvalitu vzduchu (snižují množství tučkových organických sloučenin a suspendovaných částic) a eliminují zápachy.
- Obsahuje jednu dezinfekční náplň s roztokem peroxidu vodíku pro generování hydroxylových radikálů.
- Technologie Kleenfan s fotokatalytickými dezinfekčními ventilátory. Oxid titaničitý na turbíně generuje při dlouhodobém UVA záření reaktivní formy kyslíku (ROS) a prostřednictvím oxidačních/redukčních reakcí tak dochází k eliminaci široké škály patogenních mikroorganismů (virů a bakterií). Dochází k mineralizaci většiny znečišťujících látek přítomných v místnostech, produkovaných vozidly a prachem (NOx, SOx, COx, formaldehydy, tučkové organické látky atd.).
- Zahrnuje pokročilé chytré ovládání Clever s dezinfekčním programem běžícím 24h/den, 4 úrovně indikátory kvality vzduchu a alarm pro výměnu náhradní náplně dezinfekčního prostředku obsahujícího peroxid vodíku (vydrží přibližně 3 měsíce, v závislosti na podmínkách). Plug & Play, programovatelný, inteligentní, automatický, energeticky úsporný režim, Modbus RTU od PLC...
- Samonosná konstrukce pláště z pozinkované ocelové desky, ve standardu nalakované epoxy-polyesterovou bílou barvou RAL9016. Jiné barvy nerez ocel jsou dostupné na vyžádání.
- Mikroperforovaná vstupní mřížka s filtrační funkcí a snadnou údržbou. Nepotřebuje předfiltr.
- Výstupní lopatky z eloxovaného hliníku s profilem ve tvaru křídla, nastavitelné od 0 do 15 stupňů na každou stranu.
- EC odstředivé ventilátory s dvojitou vstupní mřížkou poháněné motorem s vnějším rotorem a nízkou hladinou hluku, s účinnými ventilátory s velmi nízkou spotřebou.
- Typ "P" s topnou spirálou Typ "E" s elektrickými stíněnými součástkami, těmi úrovněmi s integrovanou regulací. Typ "A" bez ohřevu, pouze vzduch. Doplnkové rozšíření o DX cívku.

Specifikace

50Hz

Neohříváná			
Model	Jmenovitý průtok (m³/h)	Doporučená výška instalace (m)	
ECM 1000 A OH+FC	1840	2,5-3,8	
ECM 1500 A OH+FC	2760	2,5-3,8	
ECM 2000 A OH+FC	3680	2,5-3,8	
ECM 2500 A OH+FC	4600	2,5-3,8	
ECM 3000 A OH+FC	5520	2,5-3,8	
ECG 1000 A OH+FC	2700	3-4,2	
ECG 1500 A OH+FC	3600	3-4,2	
ECG 2000 A OH+FC	5400	3-4,2	
ECG 2500 A OH+FC	6300	3-4,2	
ECG 3000 A OH+FC	7200	3-4,2	

Elektrický ohřev			
Model	Jmenovitý průtok (m³/h)	Elektrická tepelná kapacita 400Vx3 (kW)	Doporučená výška instalace (m)
ECM 1000 E OH+FC	1840	3/6/9	2,5-3,8



Model	Elektrický ohřev		
	Jmenovitý průtok (m ³ /h)	Elektrická tepelná kapacita 400Vx3 (kW)	Doporučená výška instalace (m)
ECM 1500 E OH+FC	2760	4/8/12	2,5-3,8
ECM 2000 E OH+FC	3680	6/12/18	2,5-3,8
ECM 2500 E OH+FC	4600	6/12/18	2,5-3,8
ECM 3000 E OH+FC	5520	8/16/24	2,5-3,8
ECG 1000 E OH+FC	2700	5/10/15	3-4,2
ECG 1500 E OH+FC	3600	7,5/15/22,5	3-4,2
ECG 2000 E OH+FC	5400	10/20/30	3-4,2
ECG 2500 E OH+FC	6300	10/20/30	3-4,2
ECG 3000 E OH+FC	7200	10/20/30	3-4,2

Model	Jmenovitý průtok (m ³ /h)	Doporučená výška instalace (m)	Ohřev vodou		
			Tepelná kapacita 80/60°C (kW)	Tepelná kapacita 80/60°C (kW)	Tepelná kapacita 80/60°C (kW)
ECM 1000 P86 OH+FC	1720	2,5-3,8	-	-	-
ECM 1500 P86 OH+FC	2580	2,5-3,8	-	-	-
ECM 2000 P86 OH+FC	3440	2,5-3,8	-	-	-
ECM 2500 P86 OH+FC	4300	2,5-3,8	-	-	-
ECM 3000 P86 OH+FC	5160	2,5-3,8	-	-	-
ECG 1000 P86 OH+FC	2550	3-4,2	-	-	-
ECG 1500 P86 OH+FC	3400	3-4,2	-	-	-
ECG 2000 P86 OH+FC	5100	3-4,2	-	-	-
ECG 2500 P86 OH+FC	5950	3-4,2	-	-	-
ECG 3000 P86 OH+FC	6800	3-4,2	-	-	-
ECM 1000 P64 OH+FC	1720	2,5-3,8	-	-	-
ECM 1500 P64 OH+FC	2580	2,5-3,8	-	-	-
ECM 2000 P64 OH+FC	3440	2,5-3,8	-	-	-
ECM 2500 P64 OH+FC	4300	2,5-3,8	-	-	-
ECM 3000 P64 OH+FC	5160	2,5-3,8	-	-	-
ECG 1000 P64 OH+FC	2550	3-4,2	-	-	-
ECG 1500 P64 OH+FC	3400	3-4,2	-	-	-
ECG 2000 P64 OH+FC	5100	3-4,2	-	-	-
ECG 2500 P64 OH+FC	5950	3-4,2	-	-	-
ECG 3000 P64 OH+FC	6800	3-4,2	-	-	-
ECM 1000 P54 OH+FC	1720	2,5-3,8	8.74	-	-
ECM 1500 P54 OH+FC	2580	2,5-3,8	14.71	-	-
ECM 2000 P54 OH+FC	3440	2,5-3,8	19.13	-	-
ECM 2500 P54 OH+FC	4300	2,5-3,8	24.95	-	-
ECM 3000 P54 OH+FC	5160	2,5-3,8	30.54	-	-
ECG 1000 P54 OH+FC	2550	3-4,2	10.56	-	-
ECG 1500 P54 OH+FC	3400	3-4,2	16.37	-	-
ECG 2000 P54 OH+FC	5100	3-4,2	23.15	-	-
ECG 2500 P54 OH+FC	5950	3-4,2	28.76	-	-
ECG 3000 P54 OH+FC	6800	3-4,2	34.03	-	-

60Hz

Neohřívána



Model	Jmenovitý průtok (m ³ /h)	Doporučená výška instalace (m)
ECM 1000 A OH+FC	1840	2,5-3,8
ECM 1500 A OH+FC	2760	2,5-3,8
ECM 2000 A OH+FC	3680	2,5-3,8
ECM 2500 A OH+FC	4600	2,5-3,8
ECM 3000 A OH+FC	5520	2,5-3,8
ECG 1000 A OH+FC	2700	3-4,2
ECG 1500 A OH+FC	3600	3-4,2
ECG 2000 A OH+FC	5400	3-4,2
ECG 2500 A OH+FC	6300	3-4,2
ECG 3000 A OH+FC	7200	3-4,2

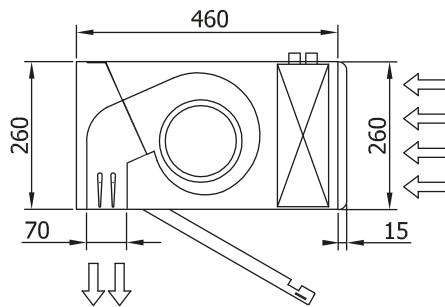
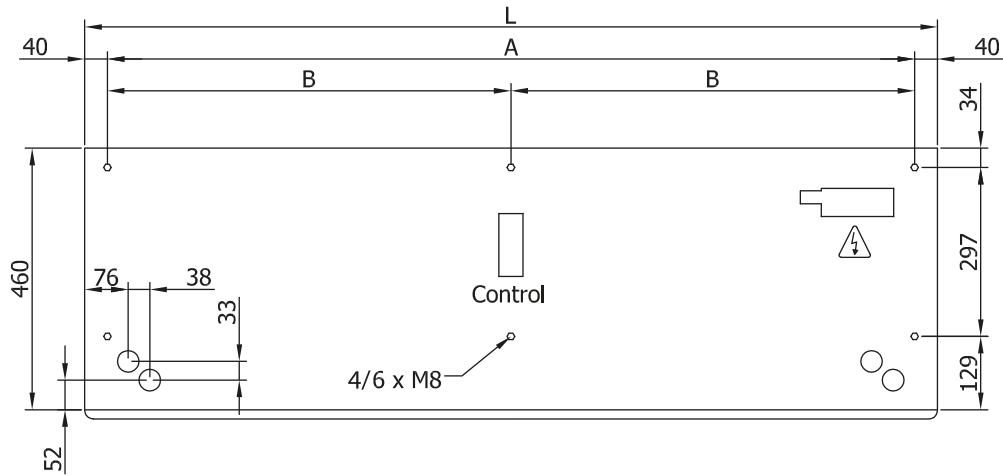
Elektrický ohřev			
Model	Jmenovitý průtok (m ³ /h)	Elektrická tepelná kapacita 400Vx3 (kW)	Doporučená výška instalace (m)
ECM 1000 E OH+FC	1840	3/6/9	2,5-3,8
ECM 1500 E OH+FC	2760	4/8/12	2,5-3,8
ECM 2000 E OH+FC	3680	6/12/18	2,5-3,8
ECM 2500 E OH+FC	4600	6/12/18	2,5-3,8
ECM 3000 E OH+FC	5520	8/16/24	2,5-3,8
ECG 1000 E OH+FC	2700	5/10/15	3-4,2
ECG 1500 E OH+FC	3600	7,5/15/22,5	3-4,2
ECG 2000 E OH+FC	5400	10/20/30	3-4,2
ECG 2500 E OH+FC	6300	10/20/30	3-4,2
ECG 3000 E OH+FC	7200	10/20/30	3-4,2

Ohřev vodou					
Model	Jmenovitý průtok (m ³ /h)	Doporučená výška instalace (m)	Tepelná kapacita 80/60°C (kW)	Tepelná kapacita 80/60°C (kW)	Tepelná kapacita 80/60°C (kW)
ECM 1000 P86 OH+FC	1720	2,5-3,8	-		
ECM 1500 P86 OH+FC	2580	2,5-3,8	-		
ECM 2000 P86 OH+FC	3440	2,5-3,8	-		
ECM 2500 P86 OH+FC	4300	2,5-3,8	-		
ECM 3000 P86 OH+FC	5160	2,5-3,8	-		
ECG 1000 P86 OH+FC	2550	3-4,2	-		
ECG 1500 P86 OH+FC	3400	3-4,2	-		
ECG 2000 P86 OH+FC	5100	3-4,2	-		
ECG 2500 P86 OH+FC	5950	3-4,2	-		
ECG 3000 P86 OH+FC	6800	3-4,2	-		
ECM 1000 P64 OH+FC	1720	2,5-3,8	-		
ECM 1500 P64 OH+FC	2580	2,5-3,8	-		
ECM 2000 P64 OH+FC	3440	2,5-3,8	-		
ECM 2500 P64 OH+FC	4300	2,5-3,8	-		
ECM 3000 P64 OH+FC	5160	2,5-3,8	-		
ECG 1000 P64 OH+FC	2550	3-4,2	-		
ECG 1500 P64 OH+FC	3400	3-4,2	-		
ECG 2000 P64 OH+FC	5100	3-4,2	-		
ECG 2500 P64 OH+FC	5950	3-4,2	-		
ECG 3000 P64 OH+FC	6800	3-4,2	-		
ECM 1000 P54 OH+FC	1720	2,5-3,8	8.74		
ECM 1500 P54 OH+FC	2580	2,5-3,8	14.71		



Model	Jmenovitý průtok (m ³ /h)	Ohřev vodou			
		Doporučená výška instalace (m)	Tepelná kapacita 80/60°C (kW)	Tepelná kapacita 80/60°C (kW)	Tepelná kapacita 80/60°C (kW)
ECM 2000 P54 OH+FC	3440	2,5-3,8	19.13		
ECM 2500 P54 OH+FC	4300	2,5-3,8	24.95		
ECM 3000 P54 OH+FC	5160	2,5-3,8	30.54		
ECG 1000 P54 OH+FC	2550	3-4,2	10.56		
ECG 1500 P54 OH+FC	3400	3-4,2	16.37		
ECG 2000 P54 OH+FC	5100	3-4,2	23.15		
ECG 2500 P54 OH+FC	5950	3-4,2	28.76		
ECG 3000 P54 OH+FC	6800	3-4,2	34.03		

Rozměry



L	A	B
1000	920	-
1500	1420	710
2000	1920	960
2500	2420	1210
3000	2920	1460