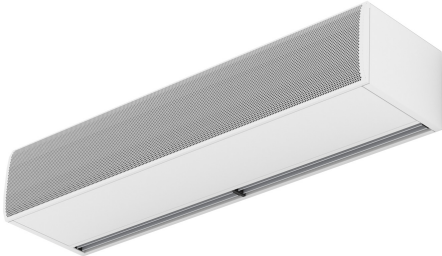


Vlastnosti

Vzduchová clona s repelentním účinkem obchodní velikosti s výkonem na úrovni průmyslových vzduchových clon. Vzduchová clona FLY KBB v sobě kombinuje veškeré úspěšné inovace, které byly zavedeny v průběhu let, a nabízí velmi vysoký výkon. Kromě toho je opatřena špičkovými radiálními EC ventilátory poháněné motorem s vnějším rotorem. Vzduchová clona FLY KBB je doporučena k docílení minimalizace vniku hmyzu pro dveře do výšky až 3,5 metru.



- "Speciálně navržena pro odpuzování hmyzu u vstupu např. do potravinářských zařízení a zařízení potravinářského průmyslu, nemocnic nebo čistých zón. Vysoká rychlost vzduchové bariéry brání létajícímu hmyzu před vniknutím do budovy. Pro výšky dveří až 3,5 metrů dle standardu NSF 37."
- Samonosná konstrukce pláště z pozinkované ocelové desky, ve standardu nalakované epoxy-polyesterovou bílou barvou RAL9016. Jiné barvy i nerez ocel jsou dostupné na vyžádání.
- Velká fasetovaná vzduchová mřížka nevyžadující náročnou údržbu.
- Výstupní lopatky z eloxovaného hliníku s profilem ve tvaru křídla, nastavitelné od 0 do 15 stupňů na každou stranu.
- EC odstředivé ventilátory s dvojitou vstupní mřížkou poháněné motorem s vnějším rotorem a nízkou hladinou hluku, s účinnými ventilátory s velmi nízkou spotřebou.
- Typ "A" bez ohřevu, pouze vzduch.
- Včetně automatického ovládání Plug&Play se 7m RJ45 kabelem a magnetickým kontaktem dveří. Doplnkově: Chytré ovládání (programovatelné, automatické, inteligentní, šetřící energii, Modbus/RTU pro BMS...)

Specifikace

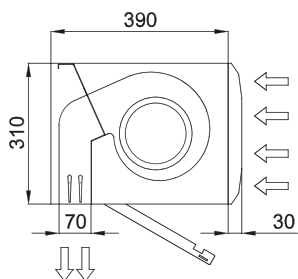
50Hz

Model	Neohříváná	
	Jmenovitý průtok (m ³ /h)	Doporučená výška instalace (m)
FLY KBB 1000 A	3900	3,5
FLY KBB 1500 A	5200	3,5
FLY KBB 2000 A	7800	3,5
FLY KBB 2500 A	9100	3,5
FLY KBB 3000 A	10400	3,5

60Hz

Model	Neohříváná	
	Jmenovitý průtok (m ³ /h)	Doporučená výška instalace (m)
FLY KBB 1000 A	3900	3,5
FLY KBB 1500 A	5200	3,5
FLY KBB 2000 A	7800	3,5
FLY KBB 2500 A	9100	3,5
FLY KBB 3000 A	10400	3,5

Rozměry



L	A	B
1000	920	-
1500	1420	710
2000	1920	960
2500	2420	1210
3000	2920	1460

